

VICI Languages France  
LIVRET D'ACCUEIL DU STAGIAIRE

**VICI in the UK**

Tel: +44 1635 44424  
12 West Mills Yard, Kennet Road, Newbury  
Berks RG14 5LP England

**VICI en France**

Tel: +33 3 67 47 04 81  
15 rue de Vallière, 39 000 Lons-le-Saunier, France



thevici.com  
vicilanguages.fr  
vicilanguagedynamics.com

## MOT DE LA DIRECTRICE

Chère étudiante, cher étudiant,

C'est avec grand plaisir que je vous accueille chez VICI Languages France et vous souhaite une excellente formation entre les mains de notre équipe de professionnels.

Ce livret d'accueil vous est destiné. VICI vous propose d'apprendre des langues étrangères grâce à un concept unique, reliant d'un pont solide la France et l'Angleterre !

Nous offrons des cours innovants et flexibles, qui s'adaptent à tous les besoins, et à tous les quotidiens, ainsi que des stages d'immersion en Angleterre.

Quel que soit votre projet, nos programmes sont personnalisés et établis pour vous permettre d'atteindre vos objectifs.

Grâce à notre expérience et notre sélection rigoureuse des formateurs, nous sommes en mesure de garantir votre satisfaction - et votre pleine réussite !

Depuis déjà 22 ans, en France et en Angleterre, nous avons formé des milliers d'apprenants en 11 langues étrangères différentes.

Je reste bien sûr entièrement à votre disposition pour tout complément d'information.

*Nathalie Danon*

*Mise-a-jour 07-02-2025*

Version 5 du 08/02/2025

## CONTENU

1. Votre formation
2. Organigramme
3. Noms des référents pédagogiques et administratifs
4. Qui contacter ?
5. Nos partenaires
6. Nos plateformes digitales
7. Aspects périphériques à la formation
8. Accès aux ressources pédagogiques
9. Modalités d'accès des personnes en situation de handicap
10. Votre avis

Version 5 du 08/02/2025

2

## VOTRE FORMATION

Après votre entretien d'accueil avec notre directrice, Nathalie, ou notre responsable pédagogique, Laura, vous allez profiter d'une consultation "découverte" gratuite de 30 minutes avec un de nos formateurs pour évaluer votre niveau, ainsi que vos besoins linguistiques et vos objectifs professionnels et linguistiques. Toute cette partie se déroule en ligne ou par téléphone, selon vos disponibilités. La consultation et le test de niveau sont réalisés dans le but d'évaluer vos besoins, vos compétences linguistiques, et votre style d'apprentissage.

Selon ces informations, nous créons une formation sur mesure pour répondre à vos objectifs, ou vous pouvez choisir une de nos formations directement par le portail Mon Compte Formation. Pour tout stagiaire utilisant leur CPF pour financer le programme, le délai d'accès est de deux semaines suivant la validation du dossier. Notre équipe est là pour vous accompagner dans ces démarches ! Pour les financements privés ou par entreprise, le délai d'accès à la formation est sous sept jours suivant l'acceptation du devis. Il suffit de signer le devis envoyé et de le renvoyer à notre Responsable Pédagogique.

Nos formations ne requièrent pas de prérequis spécifiques, car chaque programme est conçu sur mesure en fonction de votre niveau, de vos besoins et de vos objectifs (sauf pour certaines formations CPF, dont les conditions particulières sont disponibles sur la plateforme EDOF. Nous vous invitons à consulter nos formations sur EDOF pour plus de détails). Si vous avez des questions ou si vous souhaitez des précisions supplémentaires, notre équipe est disponible pour vous accompagner.

Pour les tarifs des formations, veuillez consulter notre catalogue EDOF pour les formations CPF. Pour tout autre type de financement, un devis personnalisé vous sera envoyé suite à votre entretien initial.

Une fois que vous êtes entré.e en formation avec nous, notre équipe expérimentée créera une *Feuille de route* personnalisée pour vous. Ce document souligne les objectifs de votre formation ainsi que les modalités d'enseignement et d'évaluation.

Version 5 du 08/02/2025

3

Ensuite, pendant la formation, vous aurez des cours particuliers en ligne avec votre formateur. Notre méthode d'enseignement préférée est l'approche communicative. Il s'agit d'une expérience très naturelle et pratique de la langue qui privilégie les compétences communicatives avant tout. Vous aurez le même formateur pendant toute la durée de la formation, ce qui vous permettra d'établir un bon rapport avec cette personne et créera d'excellentes conditions d'apprentissage.

Vous aurez également accès à toutes les ressources pédagogiques utilisées pendant votre formation puisqu'elles peuvent vous être envoyées à votre bureau ou à votre domicile et sont téléchargeables en ligne depuis notre plateforme d'apprentissage.

Nous préconisons également l'apprentissage mixte ; une méthodologie qui favorise l'utilisation de la technologie pour aider nos étudiants à développer leur apprentissage en classe et hors classe. Vous aurez donc accès à nos plateformes d'auto-apprentissage (ceci vous sera proposé pendant la consultation et la mise en place de votre dossier de formation). Avant de commencer votre formation, vous bénéficierez d'une séance avec notre responsable pédagogique pour apprendre à maximiser votre auto-apprentissage.

La durée de votre formation vous sera précisée avant le début de votre programme. Nos formations peuvent être intensives sur une semaine ou s'étendre sur des périodes plus longues, telles que six, neuf ou douze mois. La durée exacte de votre formation sera déterminée en concertation avec la Responsable Pédagogique, en fonction de vos besoins, avant la finalisation de votre inscription.

A la fin de votre formation, une validation de vos compétences sera mise en place selon le *Cadre Européen Commun de Référence pour les Langues* (CECRL) : une norme internationale pour décrire les compétences linguistiques et fruit de plus de vingt ans de recherche.

Nous proposons deux tests de fin de formation. A votre entrée en formation, notre Responsable Pédagogique vous conseillera le test qui est le plus adapté à vos objectifs et vos besoins.

Le premier test que nous utilisons est le *LILATE : Test d'aptitude à travailler en anglais*. Ce test évalue votre capacité à travailler dans un environnement professionnel anglais. Réalisé entièrement en ligne via visioconférence, le test est conduit en temps réel par un évaluateur qui adapte le test à votre niveau afin de mesurer précisément vos compétences. LILATE évalue aussi bien l'oral que l'écrit à travers des mises en situation professionnelles, garantissant ainsi une certification alignée sur le Cadre Européen Commun de Référence pour les Langues (CECRL), du niveau A1 à C2. Les résultats sont obtenus sous 24 heures et permettent de valoriser vos compétences auprès des employeurs. Le taux de réussite des stagiaires de VICI Languages à la certification Test d'aptitude à travailler en anglais est de 67%.

L'autre test est Le *LEVELTEL : Pratiquer l'anglais dans un contexte professionnel*, évalue également les 5 compétences inscrites au Cadre Européen Commun de Référence pour les Langues (CECRL) : la compréhension et l'expression écrite, la compréhension et l'expression orale en continu et l'interaction orale. Cette certification repose sur une approche adaptative pour assurer le maximum de précision et de fiabilité, et évalue la capacité du stagiaire à interagir en anglais en contexte professionnel et para-professionnel par des échanges situationnels adaptés au niveau, au métier et à l'environnement professionnel de chaque candidat. Vous pouvez passer l'examen en visio sur *Teams*, avec une durée de 1 heure à 1 heure 30 minutes. Vous aurez les résultats détaillés et la certification de votre niveau sous sept jours ouvrés. Le taux de réussite des stagiaires de VICI Languages à la certification Test d'aptitude à travailler en anglais est de 70%.

Avec nos deux options de certification de fin de formation, vous obtenez une certification reconnue qui atteste de votre aptitude à communiquer efficacement en anglais dans un environnement de travail, un atout majeur pour votre employabilité et l'évolution de votre carrière. Les deux certifications permettent aux professionnels de justifier d'un niveau d'anglais opérationnel dans un cadre professionnel et ainsi d'accéder à des postes nécessitant une maîtrise de l'anglais des affaires.

Pour terminer, à la fin de notre formation, nous vous demanderons de bien vouloir évaluer nos services sous forme de questionnaire en ligne et par téléphone avec

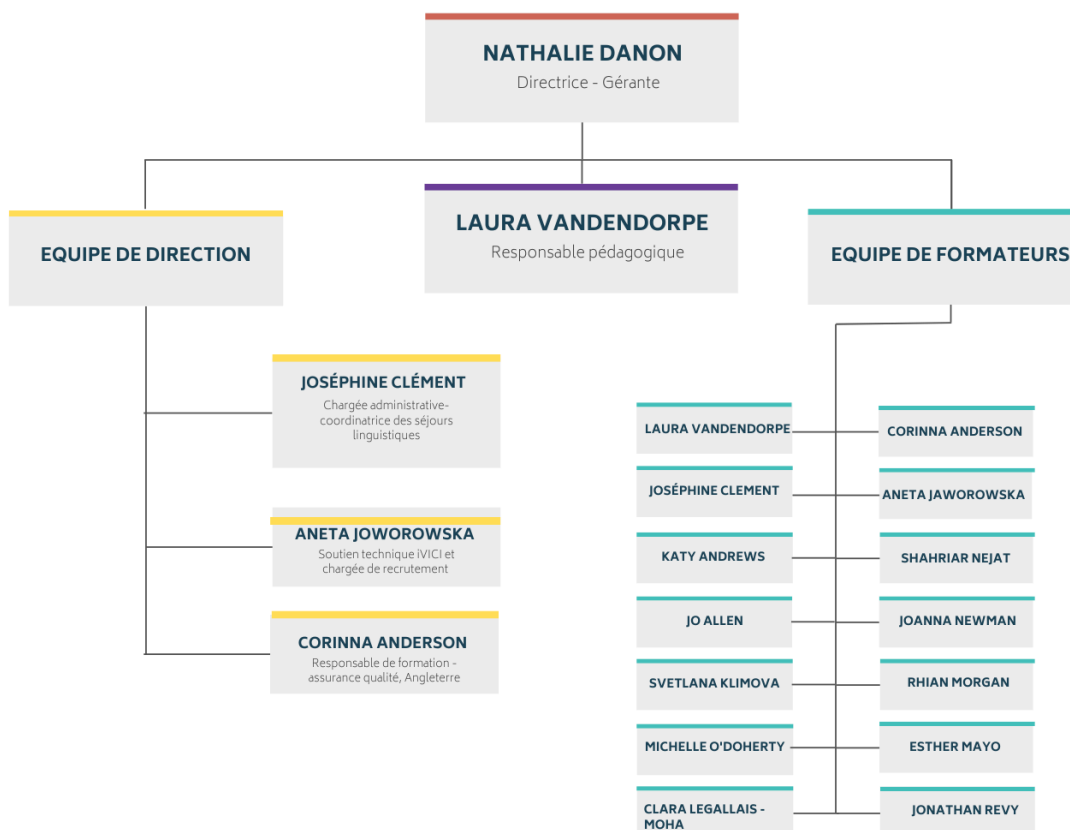


notre équipe administrative et de satisfaction client. Votre avis nous est très important !

Autres informations :

- Nos certifications ne permettent pas une validation par blocs de compétences. L'évaluation se fait de manière globale et aboutit à une certification complète du niveau de compétence linguistique atteint.
- Il n'existe pas de passerelles spécifiques vers des certifications de niveau supérieur ou d'autres programmes de formation à partir de nos certifications.
- Nos certifications ne sont pas directement équivalentes à d'autres certifications. Cependant, elles sont conçues pour répondre aux besoins spécifiques de nos apprenants dans le cadre de leur développement professionnel en langues, avec un focus sur l'adaptabilité aux exigences des entreprises et des secteurs professionnels.
- Après l'obtention de la certification, un bilan pédagogique peut être réalisé pour évaluer vos progrès et définir les axes de développement pour la suite de votre apprentissage. Si vous souhaitez poursuivre votre apprentissage, nous pouvons vous proposer un programme de formation supplémentaire, personnalisé en fonction de vos besoins et de vos objectifs professionnels. Cela peut inclure des formations complémentaires ou des sessions de perfectionnement pour continuer à développer vos compétences linguistiques.

## ORGANIGRAMME FONCTIONNEL



Version 5 du 08/02/2025

7



## RÉFÉRENTS PÉDAGOGIQUES ET ADMINISTRATIFS

### **Nathalie DANON**

*Directrice-Gérante*

Nathalie dirige l'entreprise et prend les décisions stratégiques. Elle s'occupe également des départements de ventes et marketing.

### **Laura VANDENDORPE**

*Responsable Pédagogique*

Laura est la responsable pédagogique. Elle assure que toutes nos formations correspondent aux normes Qualiopi en vigueur. Elle a également la charge de référencer toutes les formations de langues sur la plateforme EDOF, ainsi que de gérer et contrôler les feuilles de routes et les programmes des nouveaux stagiaires en France.

Au niveau du processus d'intégration, une fois que les nouveaux formateurs ont été formés sur nos méthodes pédagogiques et nos procédures de travail, Laura les accompagne et les guide pour qu'ils comprennent les enjeux de la formation professionnelle française.

Laura soutient aussi l'apprentissage de nos stagiaires. Elle est notre référente sur nos plateformes d'auto-apprentissage et elle offre des séances de formation sur celles-ci lorsqu'elles sont requises.

Elle a également un rôle commercial en accueillant les clients potentiels, tout en gardant un rôle d'enseignante bilingue anglais et français.

## **Joséphine CLEMENT**

*Coordinatrice administrative et commerciale*

Joséphine occupe un rôle polyvalent au sein de VICI. Tout d'abord, elle est formatrice d'anglais langue étrangère. Par ailleurs, elle assure la coordination après-vente entre nos coaches et nos clients, veillant à ce que chacun reçoive les informations nécessaires à leur formation (modalités, dates, contacts...). Sur le plan administratif, elle participe à la création des comptes iVICI, à l'envoi des convocations et à la mise en place des comptes d'auto-apprentissage. Elle élabore également le Post Sales Sheet pour les formateurs et assiste Laura dans la procédure stagiaire afin de garantir la conformité avec les exigences de la formation professionnelle. Enfin, Joséphine coordonne l'organisation de nos séjours linguistiques, assurant une expérience complète et de qualité pour nos apprenants.

## **Aneta JAWOROWSKA**

*Soutien technique iVICI et chargée de recrutement*

Aneta est notre experte *i.VICI*. Elle s'occupe de former nos formateurs sur l'utilisation de la plateforme, et elle apporte son soutien technique aux formateurs ainsi qu'aux stagiaires. Le rôle d'Aneta à VICI est également d'aider au recrutement de nouveaux professeurs pour travailler à l'académie. Elle reçoit les nombreux CV qui nous sont envoyés, fait les entretiens et sélectionne les candidats. Puis, elle les accompagne tout au long du processus d'intégration pour qu'ils deviennent des professeurs à VICI. Elle est aussi formatrice de polonais et d'allemand.

## **Corinna ANDERSON**

*Responsable assurance qualité, Angleterre*

En plus d'être une professeur confirmée en Anglais Langue Étrangère, Corinna s'occupe notamment de l'assurance qualité des programmes linguistiques en Angleterre. Elle travaille en étroite collaboration avec les nouveaux professeurs au début de leur parcours chez VICI et veille à ce que la haute qualité des cours soit

respectée en auditant ces professeurs et en leur offrant aide et conseils, ainsi qu'à tous les membres de l'équipe qui pourraient en avoir besoin.

## QUI CONTACTER ?

Pour faciliter les échanges avec l'équipe de VICI Languages France, merci de prendre contact directement avec :

<p>Nathalie DANON Directrice -Gérante <a href="mailto:ndanon@thevici.com">ndanon@thevici.com</a> 03.67.47.04.81</p> <p>Laura VANDENDORPE Responsable Pédagogique <a href="mailto:lvandendorpe@thevici.com">lvandendorpe@thevici.com</a> 03.67.47.04.81</p>	<p>Pour la validation de la formation</p> <p>Convention de formation Validation EDOF Contribution de financement privé Pour tout témoignage et réclamation</p>
<p>Laura VANDENDORPE Responsable Pédagogique <a href="mailto:lvandendorpe@thevici.com">lvandendorpe@thevici.com</a> 03.67.47.04.81</p>	<p>Pour la logistique liée à la formation</p> <p>Documents administratifs Coordonnées personnelles du formateur Supports et informations nécessaires liés à la formation (carnet de bord, dates, heures, accès à la plateforme en ligne) Référent handicap</p>

<p>Laura VANDENDORPE Responsable Pédagogique <a href="mailto:lvandendorpe@thevici.com">lvandendorpe@thevici.com</a> 03.67.47.04.81</p> <p>Ou votre formateur Leurs informations seront remises au début de la formation</p>	<p>Pour tout ce qui concerne l'apprentissage Délivrance de la feuille de route Accès aux supports pédagogiques Questions liées à l'utilisation de nos plateformes d'auto-apprentissage A tout moment de votre formation !</p>
<p>Aneta JAWOROWSKA Expert formateur et assistance iVici <a href="mailto:ajoworowska@thevici.com">ajoworowska@thevici.com</a> 03.67.47.04.81</p> <p>Laura VANDENDORPE Responsable Pédagogique <a href="mailto:lvandendorpe@thevici.com">lvandendorpe@thevici.com</a> 03.67.47.04.81</p>	<p>Pour tout support technique (plateforme iVici) Pour les problèmes techniques liées à notre plateforme d'apprentissage interactive</p>
<p>Laura VANDENDORPE Responsable Pédagogique <a href="mailto:lvandendorpe@thevici.com">lvandendorpe@thevici.com</a> 03.67.47.04.81</p>	<p>Pour la certification de fin de parcours de la certification Pour tout renseignement de votre certification</p>

## NOS ACCRÉDITATIONS ET PARTENAIRES



### Pipplet

Nous pouvons vous proposer un test de niveau au début de votre formation, organisé par notre partenaire Pipplet. Pipplet propose des tests de niveau rapide, fiable et en ligne et dans toutes les langues étrangères proposées par VICI : anglais, français, espagnol, allemand, italien, polonais, russe.

Vous pouvez trouver davantage d'informations ci-dessus.

<https://www.pipplet.com/>



### LILATE

A la fin de votre formation, Laura, notre Responsable Pédagogique, ou votre formateur, vous parlera du test auquel vous seriez soumis. *Le LILATE - Test d'aptitude à travailler en anglais*, réalisé entièrement en ligne via visioconférence, évalue aussi bien l'oral que l'écrit à travers des mises en situation professionnelles, garantissant ainsi une certification alignée sur le Cadre Européen Commun de Référence pour les Langues (CECRL), du niveau A1 à C2.

Vous pouvez trouver davantage d'informations ci-dessus.

<https://lilate.crisp.help/fr/>

Version 5 du 08/02/2025



## LEVELTEL

A la fin de votre formation, Laura, notre Responsable Pédagogique, ou votre formateur, vous parlera du test auquel vous seriez soumis. *Le LEVELTEL Pratiquer l'anglais dans un contexte professionnel.* est un test de niveau pour valider vos compétences linguistiques dans des contextes professionnels et para-professionnels après votre formation VICI. Ce test se déroule en ligne et vous obtiendrez les résultats sous sept jours ouvrés. *LEVELTEL* évalue votre niveau selon le CECR (c'est-à-dire entre les niveaux A1 et C2).

Vous pouvez trouver davantage d'informations ci-dessus.

<https://leveltel.com/l/home>



## NOS PLATEFORMES DIGITALES

### *lingua***attack**

#### Lingua Attack

Lingua Attack est une plateforme d'auto-apprentissage qui se concentre sur une exposition authentique et répétitive à la langue cible. Cette plateforme convient le mieux aux apprenants qui ont un niveau A2+ dans la langue et qui souhaitent travailler sur leurs compétences linguistiques générales.

### HYPNOLEDGE

#### Hypnoledge

Hypnoledge est une plateforme qui se concentre sur l'exposition audio répétitive à la langue cible, pour aider les apprenants de tous niveaux à travailler leurs compétences linguistiques générales. Elle se concentre sur la compréhension et vise à accroître la confiance des apprenants. En utilisant une approche holistique, Hypnoledge cible le subconscient pour réduire l'anxiété et augmenter la concentration et le potentiel d'apprentissage.

### Global *Exam*

#### Global Exam

Global Exam est une plateforme d'auto-apprentissage qui offre un apprentissage structuré autour de différents thèmes quotidiens et professionnels. Cette plateforme offre également une instruction grammaticale explicite approfondie, et convient donc particulièrement aux apprenants qui ont besoin et apprécient la pratique structurée et l'apprentissage guidé.

Version 5 du 08/02/2025

14

## ASPECTS PÉRIPHÉRIQUES À LA FORMATION

Pour les stagiaires qui font une formation à distance, toute la formation se déroule en ligne, via notre plateforme dédiée à l'enseignement, *iVICI*. Vous n'avez besoin que d'une connexion internet et un ordinateur (ou d'une tablette ou d'un portable si vous n'avez pas accès à un ordinateur). Notre plateforme est optimisée pour le navigateur Google Chrome.

Pour les stagiaires venant en présentiel en France, nos bureaux se situent au :

Salle Magellan Gare-Campus Numérique

2 route de Montaigne 39000 Lons le Saunier

<https://groupement-magellan.fr/>

### Informations pratiques

Notre emplacement :

- Nous sommes à 3 minutes de la gare de Lons-le-Saunier
- Nous sommes à 5 minutes du centre-ville, vous trouverez des restaurants, des banques et des pharmacies à 5 minutes à pied

Si vous venez en stage intensif à Lons-le-Saunier, nous pouvons vous orienter vers des options de logement.

Si vous suivez une formation en présentiel en Angleterre à Newbury, notre académie se trouve :

12 West Mills Yard

Newbury

Berkshire

RG14 5LP

Royaume-Uni

Avant toute formation nos stagiaires seront prévenus que nos bureaux ne sont pas accessibles pour certaines personnes à mobilité réduite, ayant 15 marches à monter.

### Informations pratiques

Notre emplacement :

- Nous sommes à 45 minutes de l'aéroport international de Heathrow
- Nous sommes à 1h30 des aéroports internationaux de Gatwick et Luton
- Nous sommes à 40 minutes de Portsmouth, où se trouve le terminal maritime
- Nous sommes à 2 heures de Douvres, où se trouve le terminal de l'Eurostar

L'hébergement pendant la formation :

- Soit dans une famille d'accueil
- Soit dans un appartement de fonction
- Soit dans un hôtel

Proche de nous :

- Les restaurants : café Nero, Côte Brasserie, Costa Coffee
- Les banques : Lloyds Bank
- Les pharmacies : Boots Chemist

A la fin de votre formation

- Nous avons une relation privilégiée avec une entreprise de taxis de Newbury et pouvons donc organiser les transferts de nos étudiants vers divers destinations

Si vous suivez une formation en présentiel en Angleterre à Windsor, notre école se trouve :

21 Osborne Road  
Windsor  
Berkshire  
SL4 3EG  
Royaume-Uni

Informations pratiques

Notre emplacement :

- Nous sommes à 20 minutes de l'aéroport international de Heathrow
- Nous sommes à 1h30 de Portsmouth, où se trouve le terminal maritime
- Nous sommes à 2 heures de Douvres, où se trouve le terminal de l'Eurostar

Version 5 du 08/02/2025

17

L'hébergement pendant la formation :

- Soit dans une famille d'accueil
- Soit dans un appartement de fonction
- Soit dans un hôtel

Proche de nous :

- Les restaurants : Côte Brasserie, Café Route, Starbucks, Windsor Kitchen
- Les banques : HSBC, NatWest, Lloyds Bank
- Les pharmacies : Boots, Superdrug

Version 5 du 08/02/2025

**VICI in the UK**

Tel: +44 1635 44424  
12 West Mills Yard, Kennet Road, Newbury  
Berks RG14 5LP England

**VICI en France**

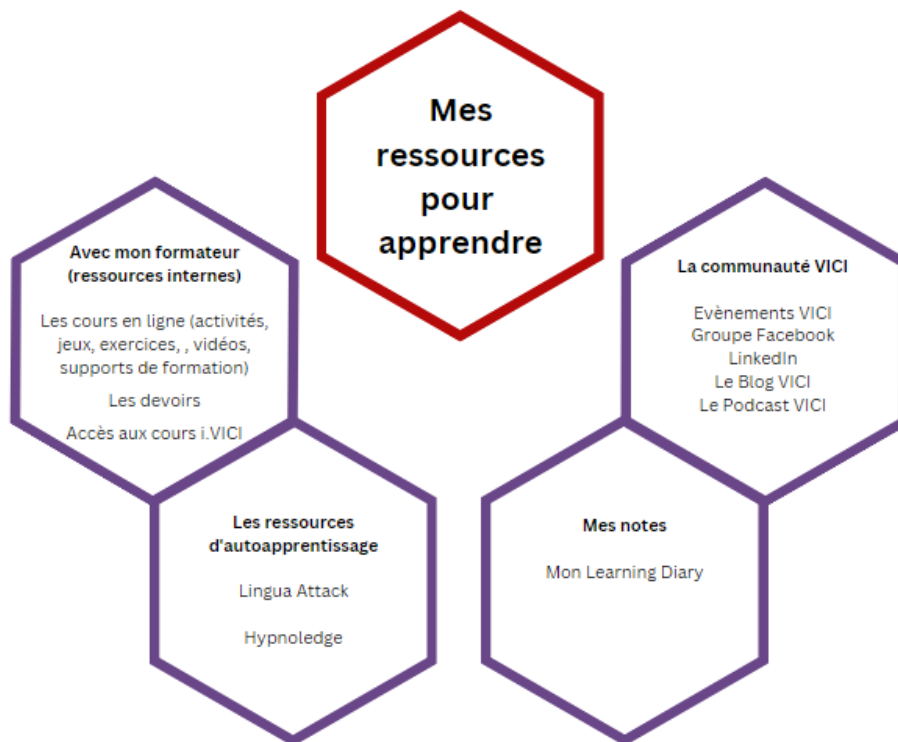
Tel: +33 3 67 47 04 81  
15 rue de Vallière, 39 000 Lons-le-Saunier, France

18



thevici.com  
vicilanguages.fr  
vicilanguagedynamics.com

## PROCÉDURE D'ACCÈS AUX RESSOURCES PÉDAGOGIQUES ET MODALITÉS D'APPROPRIATION



### Modalités appropriation

Informations en début de formation + livret stagiaire

Directives en informations des formateurs/référents tout au long de la formation

Projets et travaux collaboratifs

Messages réguliers pour informer sur les nouvelles ressources ou les mises à jour pédagogiques et supplémentaires/complémentaires

Participation à des événements sur place et en ligne

Version 5 du 08/02/2025

### VICI in the UK

Tel: +44 1635 44424  
12 West Mills Yard, Kennet Road, Newbury  
Berks RG14 5LP England

### VICI en France

Tel: +33 3 67 47 04 81  
15 rue de Vallière, 39 000 Lons-le-Saunier, France



## **MODALITÉS D'ACCÈS DES PERSONNES EN SITUATION DE HANDICAP**

Notre bureau à Lons-Le-Saunier est accessible pour des personnes à mobilité réduite (PMR). Nos formations à distance peuvent se faire intégralement en ligne, de la première prise de contact jusqu'à la certification (démarches de renseignement, évaluation des besoins, consultation avec un de nos formateurs, toute la gestion administrative, les cours, et l'examen et la livraison de la certification).

Néanmoins, notre académie en Angleterre et notre école à Windsor ne sont pas adaptées à un accès pour personnes à mobilité réduite (PMR), ayant des marches à monter.

Pour les personnes ayant des troubles cognitifs, nos formations sont adaptées à leur façon d'apprendre. Au moment de l'évaluation, nous en discuterons en détail pour que nous puissions adapter notre formation selon les besoins de notre apprenant.

Pour plus d'informations, veuillez contacter notre Référent Handicap :

Laura Vandendorpe

[lvandendorpe@thevici.com](mailto:lvandendorpe@thevici.com)

06 95 45 46 49

## VOTRE AVIS

Votre formation linguistique est pensée et réfléchiée en fonction de vos besoins individuels et précis et sera travaillée pour que vous puissiez en obtenir le plus grand nombre de bénéfices dans votre carrière et développement professionnel.

Nous vous demanderons donc, à l'issue de cette formation, de répondre à un questionnaire de satisfaction détaillée que vous recevrez par email. Il y en aura un autre douze semaines plus tard, qui aura pour rôle de comprendre comment cette formation a pu vous aider à monter en compétences professionnelles.

Nous sommes également très sensibles aux avis laissés par nos stagiaires sur nos pages Google, Facebook, et plateforme EDOF. Tous, sont recueillis régulièrement pour nous permettre d'améliorer nos services et nous assurer d'adapter nos prestations aux besoins de nos apprenants.

Nous avons actuellement une moyenne de :

5 étoiles sur Google Avis



4.5 étoiles sur EDOF



*"La formation a été parfaitement conforme à ma demande et plus particulièrement adapté au vocabulaire nécessaire dans mon activité professionnelle"*

Mme Hug, 2022

**VICI in the UK**

Tel: +44 1635 44424  
12 West Mills Yard, Kennet Road, Newbury  
Berks RG14 5LP England

**VICI en France**

Tel: +33 3 67 47 04 81  
15 rue de Vallière, 39 000 Lons-le-Saunier, France



*“VICI Language est une super équipe dynamique, accueillante et à l'écoute des apprenants. Les cours sont adaptés au niveau de la personne et les formateurs sont très compétents. Ils encouragent et motivent pour se sentir à l'aise et cela donne de la confiance en soi. La pédagogie est géniale pour progresser rapidement. Merci à elles de m'avoir accompagnées dans cette nouvelle aventure.”*

M Sugny, 2023

*“Je vais recommander VICI Languages France à mon entourage. Ses formateurs sont professionnels, chaleureux et de grand soutien. La formation s'inscrit dans un climat de confiance et les formateurs font preuve d'une pédagogie adaptée.”*

Mme Fumey, 2023

*“Je suis vraiment heureuse d'avoir profité d'une formation de cette qualité car cela m'a donné envie de progresser encore afin de trouver un poste avec utilisation de l'anglais... Ma formatrice est une excellente professeur, marrante et très à l'écoute !”*

Mme Staniaszek, 2024

*“Je recommande vivement Vici, les modalités d'apprentissage et la formatrice étaient parfaitement adaptées.”*

Mme Menestrier, 2024

*“Très bonne équipe pédagogique formatrice très performante et très à l'écoute.”*

M Bonnet, 2024

- ★ 9.6 note moyenne des formateurs
- ★ 9.4 note moyenne de la formation
- ★ 100% de stagiaires ont constaté une montée en compétence professionnelle
- ★ 100% des stagiaires ont dit qu'ils recommanderaient VICI Languages France

*Données selon questionnaires de satisfaction 2024; dernier mise-à-jour le 07/02/2025*